



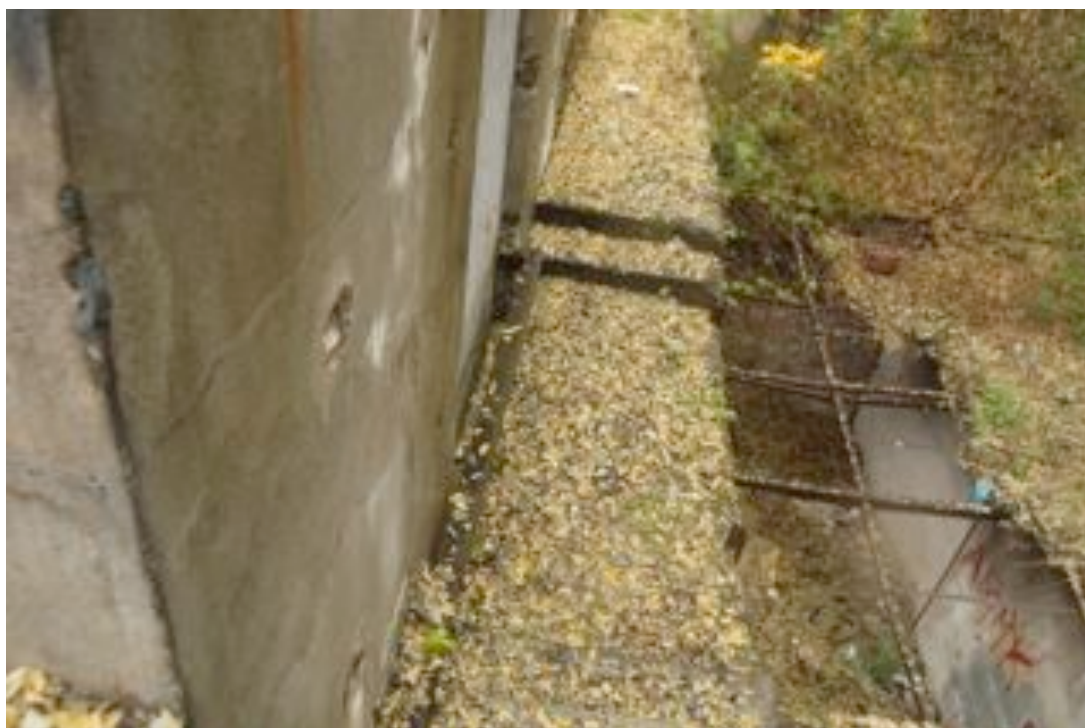
Fot. 5. Galeria betonowa – widoczne spękania i ubytki zewnętrznej warstwy betonu, silny rozwój mikroorganizmów.



Fot. 6. Widoczne ubytki betonowego gzymsu spowodowane korozją pozostałości stalowych uchwytów balustrady.



Fot. 7. Spękania i odspojenia betonowej galerii strzelniczej.



Fot. 8. Ubytki i spękania betonowej galerii strzelniczej.





Fot. 9. Widoczne wykwity na tynkach pod gzymsem koronującym.



Fot. 10. Spękania wtórnego tynku cementowego pokrywającego nadproża ceglane, widoczna korozja stali pozostałości uchwytów balustrady.



Fot. 11. Wtórne tynki w ościeżach okiennych – widoczna destrukcja lica ceglanego oraz znaczny rozwój drobnoustrojów.



Fot. 12. Znaczne ubytki rolki ceglanej podokiennika, wtórne nawarstwienia.





Fot. 13. Znaczne rozwarstwienia lica ceglanego wieży – widoczne spękanie pionowe narożnika.



Fot. 14. Wtórne, nieestetyczne przemurowanie otworu okiennego.



Fot. 15. Rozwarstwienia lica ceglanego, spowodowane wypełnieniem spoin szczelną zaprawą cementową.



Fot. 16. Wtórne zamurowanie otworu okiennego na piętrze – widoczna znaczna destrukcja filara międzyokiennego.





Fot. 17. Wtórne łąty betonowe, widoczne białe naloty na powierzchni cegieł.



Fot. 18. Spękania i odspojenia wypraw tynkarskich na wieży, widoczna zachowana konstrukcja stalowa galerii.



Fot. 19. Złuszczenia lica ceglanego, spowodowane przenikaniem wód opadowych i zjawiskami mrozowymi oraz zastosowaniem zaprawy cementowej do spoinowania.



Fot. 20. Wtórne tynki cementowe w strefie przyziemia.





Fot. 21. Wykwity soli rozpuszczalnych w wodzie z cementu, który użyto do spoinowania ściany – widoczne rozwarstwienia powierzchni cegieł.



Fot. 22. Wykwity soli rozpuszczalnych w wodzie z cementu, który użyto do spoinowania ściany – widoczne rozwarstwienia powierzchni cegieł.



Fot. 23. Konstrukcja stropu nad parterem –widoczna znaczna korozja stali, zarówno belek jak i blachy falistej, która doprowadziła do znacznych ubytków.



Fot. 24. Pomieszczenie na parterze – widoczne wtórne tynki i płytki ceramiczne, znaczne zawilgocenie narożnika ściany.





Fot. 25. Wewnętrzna ściana z bloków kamiennych, pokryta tynkiem cementowym oraz wieloma warstwami powłok malarskich.



Fot. 26. Wewnętrzna ściana ceglana pokryta powłokami wapiennymi.



Fot. 27. Bloki kamienne pokryte powłokami malarskimi, widoczne wtórne spoiny cementowe.



Fot. 28. Wykwity soli rozpuszczalnych w wodzie na tynkach ścian wewnętrznych.





Fot. 29. Stan zachowania pomieszczeń na parterze – duże ubytki w murze ceglanym, całkowita destrukcja stalowej konstrukcji stropów.



Fot. 30. Stalowa rama – pozostałość pierwotnych okiennic, widoczna znaczna korozja stali oraz wtórne przemalowania.



Fot. 31. Stalowa rama – pozostałość pierwotnych okiennic, widoczna znaczna korozja stali oraz wtórne przemalowania.



Fot. 32. Stalowa rama – pozostałość pierwotnych okiennic, widoczna znaczna korozja stali oraz wtórne przemalowania.





Fot. 33. Stalowa krata nad wejściem – pozostałość stalowych drzwi wejściowych.



Fot. 34. Korytarz parteru – widoczne przemalowania farbami, wtórne zamurowanie otworu bloczkami.



Fot. 35. Widoczny ubytek w bloku kamiennym.



Fot. 36. Czarne nawarstwienia w partii przyziemia ścian wewnętrznych.





Fot. 37. Zachowane bloki granitowe, podtrzymujące belki stalowe stropu.



Fot. 38. Betonowe sklepienie, pokryte warstwami farb dyspersyjnych.



Fot. 39. Ubytki w wątku ceglanym nadproża i glifu okiennego od strony wewnętrznej.



Fot. 40. Pierwotna zaprawa wapienno-cementowa, którą użyto do murowania.





Fot. 41. Zachowane bloki granitowe, podtrzymujące belki stalowe stropu.



Fot. 42. Lico ceglane wtórnie spoinowane zaprawą cementową, białe naloty soli pochodzących z cementu.



Fot. 43. Oryginalna zaprawa użyta do murowania ścian fortu.



Fot. 44. Oryginalna cegła, z której wybudowano budynek fortu.





Fot. 45. Wtórne tynki nadproża na piętrze, wtórna przybudówka zmieniająca artykulację architektoniczną elewacji.



Fot. 46. Wtórne szlichty cementowe i powłoki malarskie na wątku ceglanym.



Fot. 47. Rozwarstwienia lica ceglanego, białe naloty z soli rozpuszczalnych w wodzie.



Fot. 48. Wtórne łąty cementowe, wykruszenia i ubytki w wążku ceglanym.





Fot. 49. Stan zachowania betonowych schodów wewnętrznych.



Fot. 50. Kamienna ściana pokryta warstwami farb – widoczne zawilgocenie ściany na całej wysokości.



Fot. 51. Oryginalna faktura bloków kamiennych wykonana techniką ciosania.



Fot. 52. Blok granitowy podtrzymujący nadproże stalowe.





Fot. 53. Kamienna ściana – widoczne znaczne zawilgocenie i rozwój mikroorganizmów. Widoczny wątek bloków kamiennych.



Fot. 54. Wykwity soli rozpuszczalnych w wodzie na ścianach wewnętrznych.



Fot. 55. Przekrój ściany z bloków kamiennych od strony nasypu ziemnego.



Fot. 56. Wtórne wylweki betonowe na parapetach okiennych.





Fot. 57. Widoczna destrukcja filara międzyokiennego, który utracił ok. 1/3 swej grubości.



Fot. 58. Pozostałości pierwotnej ażurowej kratki wentylacyjnej.



Fot. 59. Podłużne rozwarstwienia wątku ceglanego, porośnięte drobnoustrojami.



Fot. 60. Złuszczenia i ubytki wątku ceglanego.





Fot. 61. Wtórne tynki cementowe w partii cokołowej, odpojenia cegieł.



Fot. 62. Wykruszenia cegieł podokiennika zewnętrznego, widoczna spękana wylewka cementowa.





Fot. 63. Wtórne przemalowania zawiasu w ramie stalowej okiennicy.



Fot. 64. Skupiska drobnoustrojów w miejscach zaprawy murarskiej.





Fot. 65. Wykruszenia cegieł nadproża łukowego naprawiane twardymi zaprawami cementowymi.



Fot. 66. Zachowane oryginalne nadproża łukowe.



Fot. 67. Betonowy dach fortu pokryty wtórną papą niskiej jakości.



Fot. 68. Galeria betonowa –widoczne liczne spękania i wykruszona betonu, rozwój roślinności.





Fot. 69. Ostróg bramny – pierwotnie ceglany, obecnie częściowo pokryty tynkami.



Fot. 70. Rozwarstwienia i ubytki cegieł w wątku ceglany.



Fot. 1. Widok fortu przed pracami konserwatorskimi.



Fot. 2. Widok elewacji fortu wraz z galerią strzelniczą.





Fot. 3. Widok na ryzalit środkowy (wieża).



Fot. 4. Wieża – widoczne pozostałości stalowej konstrukcji galerii wokół wieży.